



**HİDRO SENTEZ**  
KONYA - TÜRKİYE  
[www.sentezvinc.com.tr](http://www.sentezvinc.com.tr)



1997'DEN BUGÜNE  
**KALİTE VE GÜVENİN**  
**SENTEZİ**

**SENTEZ VİNÇ SANAYİ VE TİCARET LTD. ŞTİ.**



# HAKKIMIZDA

## Sentez Vinç: Liderliğinde Çeyrek Asırlık Mühendislik Serüveni

1997 yılında Sabit Küçük tarafından temelleri atılan Sentez Vinç, kurulduğu günden bu yana "koşulsuz kalite ve maksimum emniyet" ilkesiyle araç üstü vinç sektörüne yön vermektedir. Şirketimizin vizyonu ve sektördeki derin teknik bilgi birikimiyle, bugün Türkiye'nin yerli üretim gücünü temsil eden önemli markalardan biri haline gelmiştir.

### Sentez Vinç olarak;

Yaklaşık 30 yıllık tecrübemiz boyunca, ağır sanayinin ve taşımacılık sektörünün dinamik ihtiyaçlarını analiz ederek, en zorlu şartlarda dahi yüksek performans sergileyen vinçler geliştirdik. Mühendislik tutkumuzu ustalıklı harmanlayarak, her bir ürünümüzde dayanıklılığı ve güveni garanti altına alıyoruz.

Bugün, modern teknolojiyle donatılmış fabrikamızda, Sabit Küçük liderliğindeki uzman kadromuzla üretim kapasitemizi artırmaya devam ediyoruz. Sentez Vinç olarak sadece makine üretmiyor; iş ortaklarımızın operasyonel gücünü artıran, uzun ömürlü ve emniyet odaklı çözümler sunuyoruz. Geçmişin tecrübesini geleceğin teknolojisiyle buluşturarak, vinç sektöründe standartları belirlemeye kararlıyız.

**Sentez Vinç ve Hidrosentez, 1997 yılından bugüne süregelen tecrübesiyle yalnızca kendi bünyesinde üretim yapmaktadır. Bu iki marka dışında hiçbir şubemiz, bayimiz veya başka bir isim altında ortaklığımız bulunmamaktadır.**

### Vizyonumuz

Teknolojik inovasyonlarla araç üstü vinç sektöründe küresel standartları belirleyen, sürdürülebilir üretim anlayışıyla dünyanın dört bir yanındaki sanayi devlerine çözüm sunan öncü bir marka olmak.

### Misyonumuz

Müşterilerimizin operasyonel gücünü artırmak amacıyla; emniyetten ödün vermeyen, dayanıklı ve yüksek teknoloji araç üstü vinçler tasarlayıp üretmek. Satış sonrası destek ve çözüm odaklı yaklaşımımızla sektördeki güvenilirliğimizi her geçen gün pekiştirmek.



*Tek Gerçek, Tek Adres: Sentez Vinç & Hidrosentez*

# Kalite ve Mühendislik Yaklaşımımız

Sentez Vinç çatısı altında üretilen her bir araç üstü vinç, titiz kalite anlayışıyla şekillenir. Üretim sürecimizin her aşamasında en yüksek standartları hedefliyoruz

**İleri Mühendislik:** 5 ton kaldırma kapasitesinden 300 ton kaldırma kapasitesine sahip kadar sahip vinçlerimizden, özel tasarım çözümlerimize kadar tüm projelerimizde en güncel mühendislik yazılımlarını ve hesaplamalarını kullanıyoruz.

**Dünya Standartlarında Bileşenler:** Üretimimizde sadece dayanıklılığı kanıtlanmış, küresel ölçekte kabul görmüş yüksek kaliteli hidrolik sistemler ve bileşenler tercih ederek makinelerimizin ömrünü uzatıyoruz.

**Modern Üretim Hattı:** Yeni fabrikamızda, teknolojik alt yapımızı yenileyerek daha hızlı, daha hassas ve hatasız bir üretim süreci yürütüyoruz.

**Sıkı Test Protokolleri:** Fabrikamızdan çıkan her ürün; yük testleri, güvenlik kontrolleri ve performans analizlerinden geçmeden teslim edilmez.

## Kurucumuzdan Mesaj

"Sentez Vinç için üretim, sadece metalin şekil alması değil; bir güven inşa etme sürecidir. 1997 yılında yola çıkarken hedefimiz, her şartta dik duran ve kullanıcıya emniyet hissettiren makineler üretmektir. Bugün yeni fabrikamızda, aynı heyecan ve çok daha güçlü bir teknolojiyle, Sentez Vinç imzası taşıyan her bir vincin arkasında durmaya devam ediyoruz. Bizim için en büyük sermaye, müşterilerimizin bize duyduğu güvendir."

### Sabit Küçük

Sentez Vinç Yönetim Kurulu Başkanı



# Ürünlerimiz

Sentez Vinç olarak mühendislik ve tecrübeyi birleştirerek ağır sanayinin ve inşaat sektörünün yükünü hafifletiyoruz. Kamyon üstü mobil vinç çözümlerimizde dayanıklılık, hassas kontrol ve yüksek güvenlik standartlarını ön planda tutarak; her türlü operasyonel ihtiyaca yönelik üç ana grupta üretim yapmaktayız.

## Katlanır Bomlu Vinç Modelleri

Esneklik ve Gücün Buluştuğu Nokta Geleneksel katlanır sistemler üzerine inşa edilen bu modellerimiz, dar alanlarda ve yüksek manevra kabiliyeti gerektiren sahalarda maksimum verimlilik sağlar. Kompakt tasarımı sayesinde araç üzerinde minimum yer kaplarken, kaldırma kapasitesi ve erişim mesafesiyle en zorlu projelerin vazgeçilmezidir.

## Tam Katlanır Bomlu Vinç Modelleri

Maksimum Alan Tasarrufu, Sıfır Kayıp Taşıma modunda tamamen kapanarak aracın kasa alanını en verimli şekilde kullanmanıza olanak tanıyan tam katlanır modellerimiz, lojistik avantaj arayan işletmeler için tasarlanmıştır. Güçlü gövde yapısı ve optimize edilmiş bom geometrisi ile en ağır yükleri, en güvenli açılarla yönetmenizi sağlar.

## İnsan Kaldırma Platformları (Sepetli Vinç)

Zirvede Güvenli ve Hassas Çalışma Yüksekte çalışma standartlarını yeniden tanımlıyoruz. Enerji hatları, dış cephe işleri ve montaj operasyonları için geliştirilen platformlarımız; sarsıntısız hareket kabiliyeti ve maksimum operatör güvenliği sunar. Personelin en zorlu noktalara bile güvenle ulaşmasını sağlayan yüksek izolasyon ve hassas joystick kontrol sistemleri ile donatılmıştır.

### TAM KATLANIR BOMLU VİNÇ



### KATLANIR BOMLU VİNÇ



### İNSAN KALDIRMA PLATFORMLARI



### AĞAÇ SÖKME - DİKME MAKİNELERİ



# KATLANIR BOMLU VİNÇ MODELLERİMİZ



**HS 24 YK6**

**8 TON**



**SENTEZ**  
KONYA - TÜRKİYE  
www.sentezvinc.com.tr

## TEKNİK ÖZELLİKLER

MAKSİMUM DİKEY HİDROLİK UZANMA

16.10 MT

MAKSİMUM DİKEY MEKANİK UZANMA

19.60 MT

ÇALIŞMA BASINCI

220 bar

DÖNÜŞ AÇISI (°)

∞(SONSUZ)

HİDROLİK BOM SAYISI

6

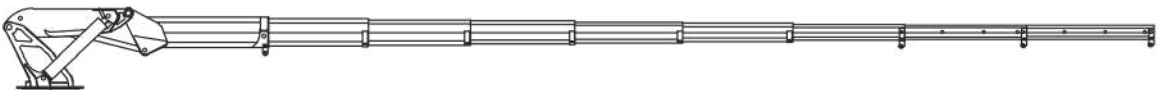
MEKANİK BOM SAYISI

2



**HS 24000 YK6**

**KIRMA**



MT	3	3,8	5,3	6,9	8,6	10,4	12,2	14,3	16,4	18,7
KG	8000	5950	3250	2300	1750	1300	1050	750	450	350



## HS 33000 YK6 KIRMA

MT	3	4,0	5,5	7,1	8,8	10,6	12,5	14,5	16,7	19,0
KG	11000	8000	4550	2850	2150	1750	1450	1200	850	500

### TEKNİK ÖZELLİKLER

MAKSİMUM DİKEY HİDROLİK UZANMA  
MAKSİMUM DİKEY MEKANİK UZANMA  
ÇALIŞMA BASINCI  
DÖNÜŞ AÇISI (°)  
HİDROLİK BOM SAYISI  
MEKANİK BOM SAYISI

17.80 MT  
21.80 MT  
220 bar  
∞(SONSUZ)  
6  
2



## HS 36000 YK6+L3 1.KIRMA

MT	3	4	5,6	7,2	8,9	10,7	12,5	14,8	16,3	18,2
KG	12000	7050	5000	3200	2100	1600	1200	1600	700	500

## 2.KIRMA

MT		17,2	18,7	20,2	21,9	23,6	25,4
KG		600	450	360	230	170	110

### TEKNİK ÖZELLİKLER

MAKSİMUM DİKEY HİDROLİK UZANMA (KIRMA)  
MAKSİMUM DİKEY MEKANİK UZANMA (KIRMA)  
MAKSİMUM DİKEY HİDROLİK UZANMA (2.KIRMA)  
MAKSİMUM DİKEY MEKANİK UZANMA (2.KIRMA)  
ÇALIŞMA BASINCI  
DÖNÜŞ AÇISI (°)  
HİDROLİK BOM SAYISI / HİDROLİK BOM SAYISI (2.KIRMA)  
MEKANİK BOM SAYISI / MEKANİK BOM SAYISI (2.KIRMA)

17.80 MT  
21.80 MT  
25.30 MT  
28.90 MT  
220 bar  
∞(SONSUZ)  
6 / 3  
2 / 2

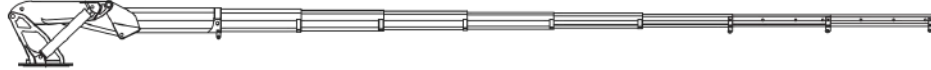


# HS 50 YK6 16 TON



## HS 50000 YK6

## KIRMA



MT	3	4,5	6,1	7,9	9,7	11,6	13,6	15,8	17,7	19,8
KG	16000	9760	6400	4680	3600	2650	1970	1550	1300	1500

### TEKNİK ÖZELLİKLER

MAKSİMUM DİKEY HİDROLİK UZANMA

18.80 MT

MAKSİMUM DİKEY MEKANİK UZANMA

23.50 MT

ÇALIŞMA BASINCI

220 bar

DÖNÜŞ AÇISI (°)

∞(SONSUZ)

HİDROLİK BOM SAYISI

6

MEKANİK BOM SAYISI

2

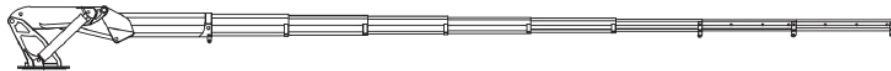


# HS 60 YK 6 20 TON



## HS 60000 YK6

## KIRMA



MT	3	4,5	6,2	8,0	9,9	11,9	14,0	16,3	18,8	21,3
KG	20000	14500	8350	6250	4600	3550	2850	2200	1600	1100

### TEKNİK ÖZELLİKLER

MAKSİMUM DİKEY HİDROLİK UZANMA

19.90 MT

MAKSİMUM DİKEY MEKANİK UZANMA

24.70 MT

ÇALIŞMA BASINCI

220 bar

DÖNÜŞ AÇISI (°)

∞(SONSUZ)

HİDROLİK BOM SAYISI

6

MEKANİK BOM SAYISI

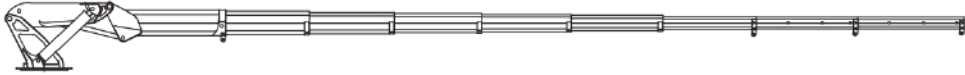
2

# 25 TON HS 75 YK6



## HS 75000 YK6

## KIRMA



MT	3	4,5	6,2	8,0	9,9	11,9	13,9	16,0	18,5	20,9
KG	25000	16500	9350	6950	5500	4450	3650	2950	2400	1900

### TEKNİK ÖZELLİKLER

MAKSİMUM DİKEY HİDROLİK UZANMA

19.60 MT

MAKSİMUM DİKEY MEKANİK UZANMA

24.40 MT

ÇALIŞMA BASINCI

220 bar

DÖNÜŞ AÇISI (°)

∞(SONSUZ)

HİDROLİK BOM SAYISI

6

MEKANİK BOM SAYISI

2

# ÖZEL SERİ 25 TON HS 75 K6+4



## HS 75000 K6+4

## 1.KIRMA



MT	3	3,7	5,0	6,4	8,0	9,7	11,4	13,1	15,0	16,9
KG	25000	17000	11200	8150	6800	5350	4850	3800	2250	1750

## 2.KIRMA



MT	16,3	18,1	19,8	21,6	23,5	25,5	27,5
KG	1250	1030	930	780	550	330	250

### TEKNİK ÖZELLİKLER

MAKSİMUM DİKEY HİDROLİK UZANMA (KIRMA)

16.50 MT

MAKSİMUM DİKEY MEKANİK UZANMA (KIRMA)

20.70 MT

MAKSİMUM DİKEY HİDROLİK UZANMA (2.KIRMA)

27.0 MT

MAKSİMUM DİKEY MEKANİK UZANMA (2.KIRMA)

31.00 MT

ÇALIŞMA BASINCI

220 bar

DÖNÜŞ AÇISI (°)

∞(SONSUZ)

HİDROLİK BOM SAYISI / HİDROLİK BOM SAYISI (2.KIRMA)

6 / 4

MEKANİK BOM SAYISI / MEKANİK BOM SAYISI (2.KIRMA)

2 / 2





# HS 85 L6+4 28 TON



## HS 85000 L6+4

### 1.KIRMA

MT	3	4,9	6,9	8,9	11,1	13,4	15,7	18,1	20,8	23,6
KG	28000	16500	12250	8150	6100	4850	3550	2700	2050	1700

### 2.KIRMA

MT		21,7	23,4	25,2	27,1	29,1	31,3	33,6
KG		1250	970	750	500	350	250	200

## TEKNİK ÖZELLİKLER

MAKSİMUM DİKEY HİDROLİK UZANMA (KIRMA)

21.20 MT

MAKSİMUM DİKEY MEKANİK UZANMA (KIRMA)

26.10 MT

MAKSİMUM DİKEY HİDROLİK UZANMA (2.KIRMA)

32.40 MT

MAKSİMUM DİKEY MEKANİK UZANMA (2.KIRMA)

36.20 MT

ÇALIŞMA BASINCI

230 bar

DÖNÜŞ AÇISI (°)

∞(SONSUZ)

HİDROLİK BOM SAYISI / HİDROLİK BOM SAYISI (2.KIRMA)

6 / 4

MEKANİK BOM SAYISI / MEKANİK BOM SAYISI (2.KIRMA)

2 / 2



# HS 105 L6+L4 35 TON



## HS 105000 L6+L4

### 1.KIRMA

MT	3	5,1	7,1	9,2	11,4	13,7	16,1	18,6	21,4	24,1
KG	35000	23500	13500	9550	7000	5300	4150	3200	1750	1000

### 2.KIRMA

MT		22,6	24,5	26,4	28,5	30,6	32,6	35,5
KG		2250	1700	1400	950	750	650	550

## TEKNİK ÖZELLİKLER

MAKSİMUM DİKEY HİDROLİK UZANMA (KIRMA)

21.70 MT

MAKSİMUM DİKEY MEKANİK UZANMA (KIRMA)

27.30 MT

MAKSİMUM DİKEY HİDROLİK UZANMA (2.KIRMA)

33.50 MT

MAKSİMUM DİKEY MEKANİK UZANMA (2.KIRMA)

38.40 MT

ÇALIŞMA BASINCI

250 bar

DÖNÜŞ AÇISI (°)

∞(SONSUZ)

HİDROLİK BOM SAYISI / HİDROLİK BOM SAYISI (2.KIRMA)

6 / 4

MEKANİK BOM SAYISI / MEKANİK BOM SAYISI (2.KIRMA)

2 / 2



## 35 TON HS 105 L6+L5



### HS 105000 L6+L5

#### 1.KIRMA

MT	3	5,1	7,1	9,2	11,4	13,7	16,1	18,6	21,4	24,1
KG	35000	23500	13500	9550	7000	5300	4150	3200	1750	1000

#### 2.KIRMA

MT		21,8	24,5	26,4	28,5	30,3	32,6	34,9	37,5
KG		2250	1700	1400	1150	950	800	700	450

### TEKNİK ÖZELLİKLER

MAKSİMUM DİKEY HİDROLİK UZANMA (KIRMA)

21.70 MT

MAKSİMUM DİKEY MEKANİK UZANMA (KIRMA)

27.30 MT

MAKSİMUM DİKEY HİDROLİK UZANMA (2.KIRMA)

35.50 MT

MAKSİMUM DİKEY MEKANİK UZANMA (2.KIRMA)

40.40 MT

ÇALIŞMA BASINCI

250 bar

DÖNÜŞ AÇISI (°)

∞(SONSUZ)

HİDROLİK BOM SAYISI

6 / 5

MEKANİK BOM SAYISI

2 / 2

## 45 TON HS 135 L7+L5



### HS 135000 L7+L5

#### 1.KIRMA

MT	3	5,1	6,9	8,8	10,8	12,9	15,1	17,4	19,8	22,4	25,2
KG	45000	26300	15750	11950	9450	7650	6450	5500	4750	4200	3750

#### 2.KIRMA

MT		24	26,1	28,3	30,6	33,0	35,6	38,2	41,0
KG		2250	1850	1500	1150	850	750	550	350

### TEKNİK ÖZELLİKLER

MAKSİMUM DİKEY HİDROLİK UZANMA (KIRMA)

24.00 MT

MAKSİMUM DİKEY MEKANİK UZANMA (KIRMA)

31.20 MT

MAKSİMUM DİKEY HİDROLİK UZANMA (2.KIRMA)

39.60 MT

MAKSİMUM DİKEY MEKANİK UZANMA (2.KIRMA)

47.50 MT

ÇALIŞMA BASINCI

250 bar

DÖNÜŞ AÇISI (°)

∞(SONSUZ)

HİDROLİK BOM SAYISI / HİDROLİK BOM SAYISI (2.KIRMA)

7 / 5

MEKANİK BOM SAYISI / MEKANİK BOM SAYISI (2.KIRMA)

2 / 2



# HS 165 L7+L5 55 TON



## HS 165000 L7+L5

1.KIRMA

MT	3	5,1	6,9	8,8	10,8	12,9	15,1	17,4	19,8	22,4	25,2
KG	55000	29500	18750	13050	10250	7850	6550	5600	4850	4250	3850

2.KIRMA

MT	24	26,1	28,3	30,6	33,0	35,6	38,2	41,0
KG	2450	1950	1650	1250	950	850	600	400



## TEKNİK ÖZELLİKLER

MAKSİMUM DİKEY HİDROLİK UZANMA (KIRMA)	24.20 MT
MAKSİMUM DİKEY MEKANİK UZANMA (KIRMA)	31.40 MT
MAKSİMUM DİKEY HİDROLİK UZANMA (2.KIRMA)	39.70 MT
MAKSİMUM DİKEY MEKANİK UZANMA (2.KIRMA)	50.50 MT
ÇALIŞMA BASINCI	250 bar
DÖNÜŞ AÇISI (°)	∞(SONSUZ)
HİDROLİK BOM SAYISI / HİDROLİK BOM SAYISI (2.KIRMA)	7 / 5
MEKANİK BOM SAYISI / MEKANİK BOM SAYISI (2.KIRMA)	2 / 3



# HS 195 L7+L5 65 TON



## HS 195000 L7+L5

1.KIRMA

MT	3	4,8	7,6	9,6	11,7	13,8	16,1	18,6	21,1	24,3	27,6
KG	65000	37500	23550	17150	12750	9650	7350	6000	4750	4050	3250

2.KIRMA

MT	24,5	26,9	29,2	31,5	33,7	36,1	38,8	41,6
KG	3050	2750	2400	2100	1820	1620	1100	570

## TEKNİK ÖZELLİKLER

MAKSİMUM DİKEY HİDROLİK UZANMA (KIRMA)	24.40 MT
MAKSİMUM DİKEY MEKANİK UZANMA (KIRMA)	31.60 MT
MAKSİMUM DİKEY HİDROLİK UZANMA (2.KIRMA)	40.10 MT
MAKSİMUM DİKEY MEKANİK UZANMA (2.KIRMA)	50.90 MT
ÇALIŞMA BASINCI	260 bar
DÖNÜŞ AÇISI (°)	∞(SONSUZ)
HİDROLİK BOM SAYISI / HİDROLİK BOM SAYISI (2.KIRMA)	7 / 5
MEKANİK BOM SAYISI / MEKANİK BOM SAYISI (2.KIRMA)	2 / 3



# 80 TON HS 240 L8+L5



## HS 240000 L8+L5

### 1.KIRMA

MT	3	5,9	7,7	9,7	11,7	13,9	16,2	18,6	21,1	24,0	27,0	29,2
KG	80000	38500	27850	21150	15950	13050	10250	8600	7150	5850	4850	3850

### 2.KIRMA

MT	28,2	30,5	32,8	35,3	37,8	40,4	43,1	45,8
KG	2450	1950	1500	1050	820	620	400	160



## TEKNİK ÖZELLİKLER

MAKSİMUM DİKEY HİDROLİK UZANMA (KIRMA)

28.30 MT

MAKSİMUM DİKEY MEKANİK UZANMA (KIRMA)

33.90 MT

MAKSİMUM DİKEY HİDROLİK UZANMA (2.KIRMA)

44.80 MT

MAKSİMUM DİKEY MEKANİK UZANMA (2.KIRMA)

50.90 MT

ÇALIŞMA BASINCI

300 bar

DÖNÜŞ AÇISI (°)

∞(SONSUZ)

HİDROLİK BOM SAYISI

8 / 5

MEKANİK BOM SAYISI

2 / 2

# 110 TON HS 330 L8+L6



## HS 330000 L8+L6

### 1.KIRMA

MT	3	4,4	5,7	9,7	11,9	14,2	16,6	19,1	21,7	24,3	27,3	30,2
KG	110000	63500	49950	26550	21500	15500	13200	10700	9350	7650	5650	4550

### 2.KIRMA

MT	29,1	31,5	33,8	36,3	38,8	41,4	44,1	47,1	49,9	52,9
KG	3000	2450	1800	1450	1100	820	600	400	250	150

## TEKNİK ÖZELLİKLER

MAKSİMUM DİKEY HİDROLİK UZANMA (KIRMA)

28.50 MT

MAKSİMUM DİKEY MEKANİK UZANMA (KIRMA)

34.60 MT

MAKSİMUM DİKEY HİDROLİK UZANMA (2.KIRMA)

47.70 MT

MAKSİMUM DİKEY MEKANİK UZANMA (2.KIRMA)

56.60 MT

ÇALIŞMA BASINCI

300 bar

DÖNÜŞ AÇISI (°)

∞(SONSUZ)

HİDROLİK BOM SAYISI / HİDROLİK BOM SAYISI (2.KIRMA)

8 / 6

MEKANİK BOM SAYISI / MEKANİK BOM SAYISI (2.KIRMA)

2 / 3

# TAM KATLANIR BOMLU VİNÇ MODELLERİMİZ



**HS 24 TK5**

**8 TON**



**SENTEZ**  
KONYA - TÜRKİYE  
www.sentezvinc.com.tr

## TEKNİK ÖZELLİKLER

MAKSİMUM DİKEY HİDROLİK UZANMA

16.00 MT

MAKSİMUM DİKEY MEKANİK UZANMA

18.00 MT

ÇALIŞMA BASINCI

220 bar

DÖNÜŞ AÇISI (°)

∞(SONSUZ)

HİDROLİK BOM SAYISI

5

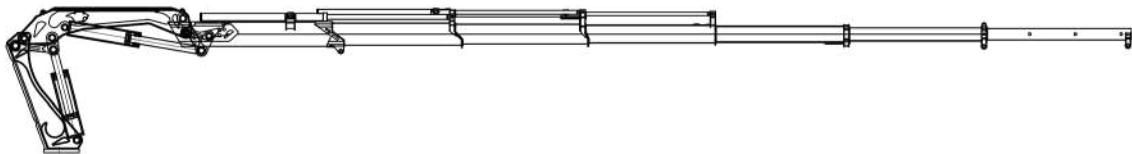
MEKANİK BOM SAYISI

1



**HS 24000 TK5**

**KIRMA**



MT	3	4,3	6,0	7,7	9,5	11,3	13,1	15,2
KG	8000	4750	3100	2100	1500	1100	950	650

# 11 TON HS 33 TK5



## HS 33000 TK5

KIRMA



MT	3	4,3	6,0	7,7	9,5	11,3	13,1	15,2
KG	11000	5750	3600	2500	1800	1250	1100	750

## TEKNİK ÖZELLİKLER

MAKSİMUM DİKEY HİDROLİK UZANMA

16.10 MT

MAKSİMUM DİKEY MEKANİK UZANMA

18.20 MT

ÇALIŞMA BASINCI

220 bar

DÖNÜŞ AÇISI (°)

∞(SONSUZ)

HİDROLİK BOM SAYISI

5

MEKANİK BOM SAYISI

1

# 16 TON HS 50 TK6



## HS 50000 TK6

KIRMA



MT	3	4,5	6,1	7,9	9,7	11,6	13,6	15,4	17,5	19,5
KG	16000	9300	6400	4450	3500	2650	1820	1450	1100	800

## TEKNİK ÖZELLİKLER

MAKSİMUM DİKEY HİDROLİK UZANMA

19.20 MT

MAKSİMUM DİKEY MEKANİK UZANMA

23.20 MT

ÇALIŞMA BASINCI

230 bar

DÖNÜŞ AÇISI (°)

∞(SONSUZ)

HİDROLİK BOM SAYISI

6

MEKANİK BOM SAYISI

2

# İNSAN KALDIRMA PLATFORM MODELLERİMİZ



**HS 27 TP5**

**27 MT**



**SENTEZ**  
KONYA - TÜRKİYE  
www.sentezvinc.com.tr

## TEKNİK ÖZELLİKLER

MAKSİMUM ÇALIŞMA YÜKSEKLİĞİ	27.00 MT
MAKSİMUM YATAY UZANMA	15.00 MT
UZATMA BOM SAYISI	5
DÖNÜŞ AÇISI (°)	360°
MAKSİMUM SEPET YÜKÜ	250 KG
SEPET DÖNÜŞ AÇISI	±90°
KABLOLU UZAKTAN KUMANDA	
OPERATÖR KABİNİ	



**36 MT HS 36 TP5**



## TEKNİK ÖZELLİKLER

MAKSİMUM ÇALIŞMA YÜKSEKLİĞİ	36.00 MT
MAKSİMUM YATAY UZANMA	24.50 MT
UZATMA BOM SAYISI	5
DÖNÜŞ AÇISI (°)	360°
MAKSİMUM SEPET YÜKÜ	350 KG
SEPET DÖNÜŞ AÇISI	±90°
KABLOLU UZAKTAN KUMANDA	
OPERATÖR KABİNİ	

**42 MT HS 42 TP6**



## TEKNİK ÖZELLİKLER

MAKSİMUM ÇALIŞMA YÜKSEKLİĞİ	42.00 MT
MAKSİMUM YATAY UZANMA	28.50 MT
UZATMA BOM SAYISI	6
DÖNÜŞ AÇISI (°)	360°
MAKSİMUM SEPET YÜKÜ	500 KG
SEPET DÖNÜŞ AÇISI	±90°
KABLOLU UZAKTAN KUMANDA	
OPERATÖR KABİNİ	
KABİN İÇİ GRAFİK EKRANI	
SEPETTE AŞIRI YÜK UYARISI	
ORANSAL KUMANDA	
DEĞİŞKEN DEPLASMANLI POMPA	



# HS 45 TP6

# 45 MT



## TEKNİK ÖZELLİKLER

MAKSİMUM ÇALIŞMA YÜKSEKLİĞİ	45.00 MT
MAKSİMUM YATAY UZANMA	31.00 MT
UZATMA BOM SAYISI	6
DÖNÜŞ AÇISI (°)	360°
MAKSİMUM SEPET YÜKÜ	500 KG
SEPET DÖNÜŞ AÇISI	±90°
KABLOLU UZAKTAN KUMANDA	
OPERATÖR KABİNİ	
KABİN İÇİ GRAFİK EKRANI	
SEPETTE AŞIRI YÜK UYARISI	
ORANSAL KUMANDA	
DEĞİŞKEN DEPLASMANLI POMPA	



## AĞAÇ SÖKME - DİKME MAKİNE MODELİMİZ



BIÇAK SAYISI	4
AĞAÇ GÖVDE ÇAPI	85-150 MM
TAŞIMA YÜKSEKLİĞİ	2500-2750 MM
ÇALIŞMA BASINCI	250 BAR



# 1997'DEN BUGÜNE KALİTE VE GÜVENİN SENTEZİ

1997 yılında bir ideal olarak başlayan yolculuğumuz, bugün Türkiye'nin her köşesinde ve dünyanın dört bir yanındaki operasyonlarda yükselen bir güven abidesine dönüştü. Geçmişin kadim ustalığını bugünün ileri mühendislik disipliniyle harmanlıyor; sadece çelikten devler değil, iş ortaklarımızın hayallerini zirveye taşıyacak sarsılmaz çözümler üretiyoruz.

Sentez Vinç - Hidrosentez Vinç olarak, dün olduğu gibi yarın da her yükün altında imzamız, her zorlu projede güvencemiz var.

## SERTİFİKALARIMIZ

ISO 9001 : 2015

K - Q TSE-ISO-EN 9000

EN ISO 3834

TSE - HYB



Sentez Vinç ve Hidrosentez, 1997 yılından bugüne süregelen tecrübesiyle yalnızca kendi bünyesinde üretim yapmaktadır. Bu iki marka dışında hiçbir şubemiz, bayimiz veya başka bir isim altında ortaklığımız bulunmamaktadır.

Sentez Vinç teknik özellik, donanım ve tasarımda değişiklik hakkını saklı tutar.



+90 533 335 7471  
+90 507 418 7148



sentezvinc.com.tr



hidrosentezvinc@gmail.com



hidrosentez



Fevziçakmak Mah. Aslım Cad. No: 53/S  
Karatay / **KONYA / TÜRKİYE**



hidrosentezvinç



KONYA - TÜRKİYE  
www.sentezvinc.com.tr

